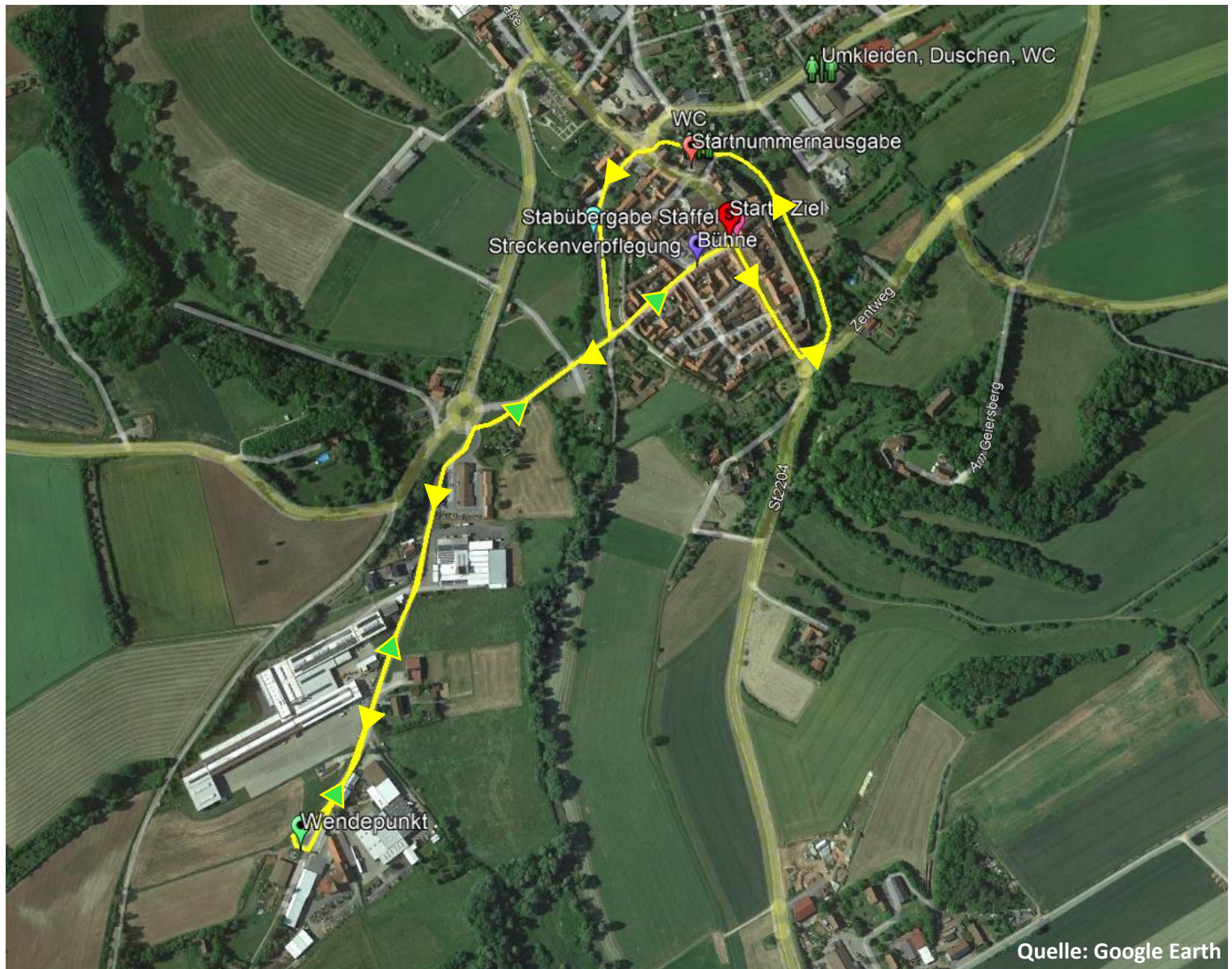


32. Seßlacher Stadtlauf - Rund um die Stadtmauer Freitag, 19. August 2022

Strecke Haupt-Lauf, ca. 10 km (4 Runden à 2,5 km)



Start: Kreuzung Luitpoldstraße / Flenderstraße

Über die Luitpoldstraße durch das Geyersberger Tor;

Nach links hoch, entlang der Stadtmauer auf den „Oberen Zwinger“;

Über den neu gebauten Kreisel hinab auf den Juliusweg
(Streckenverpflegung);

Über die Rodachbrücke zum zweiten Kreisel;

Am Bauhof vorbei auf die „Speed-Strecke“ Industriestraße;

Am Ende der Industriestraße

– WENDEPUNKT –

Gleiche Strecke zurück über die Rodachbrücke;

Und über das Rothenberger Tor zurück in die Altstadt zur neuen Runde /
nach vier Runden zum Zieleinlauf (Flenderstraße)

Höhenprofil (eine Runde):

