

The coat of arms of Krumbach is a red shield. It features a seated figure of a man with a white beard and a yellow tunic, holding a golden circular emblem. The emblem contains a white goat and a hammer with a red cross. The figure is seated on a grey stone bench.

# **BÜRGERVERSAMMLUNGEN 2019 HERZLICH WILLKOMMEN**



**KRUMBACH**

- **Finanzsituation**

- **Rückblick und Ausblick**

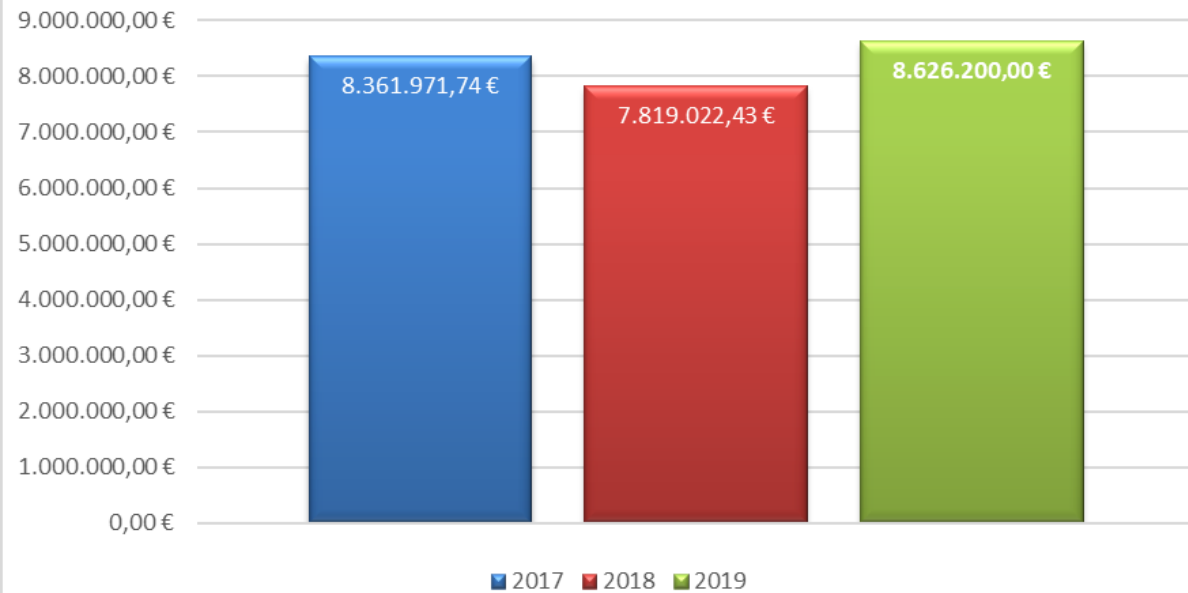
## **TAGESORDNUNG:**

- **Ortsspezifische Themen**

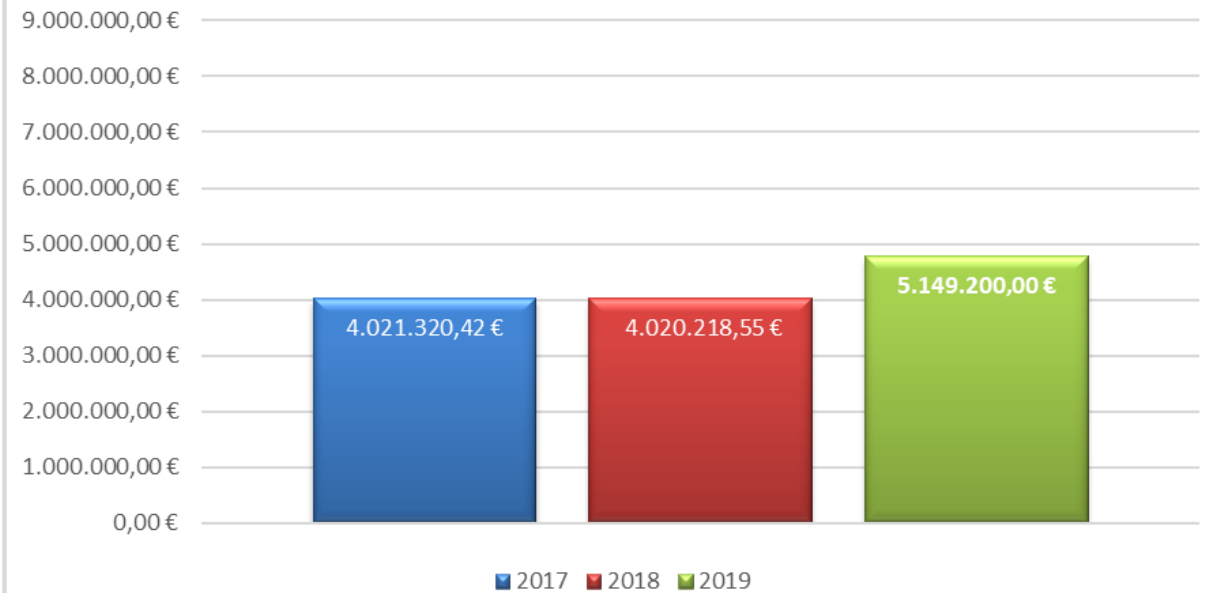
- **Die Bürgerinnen und Bürger  
haben das Wort**

# FINANZEN

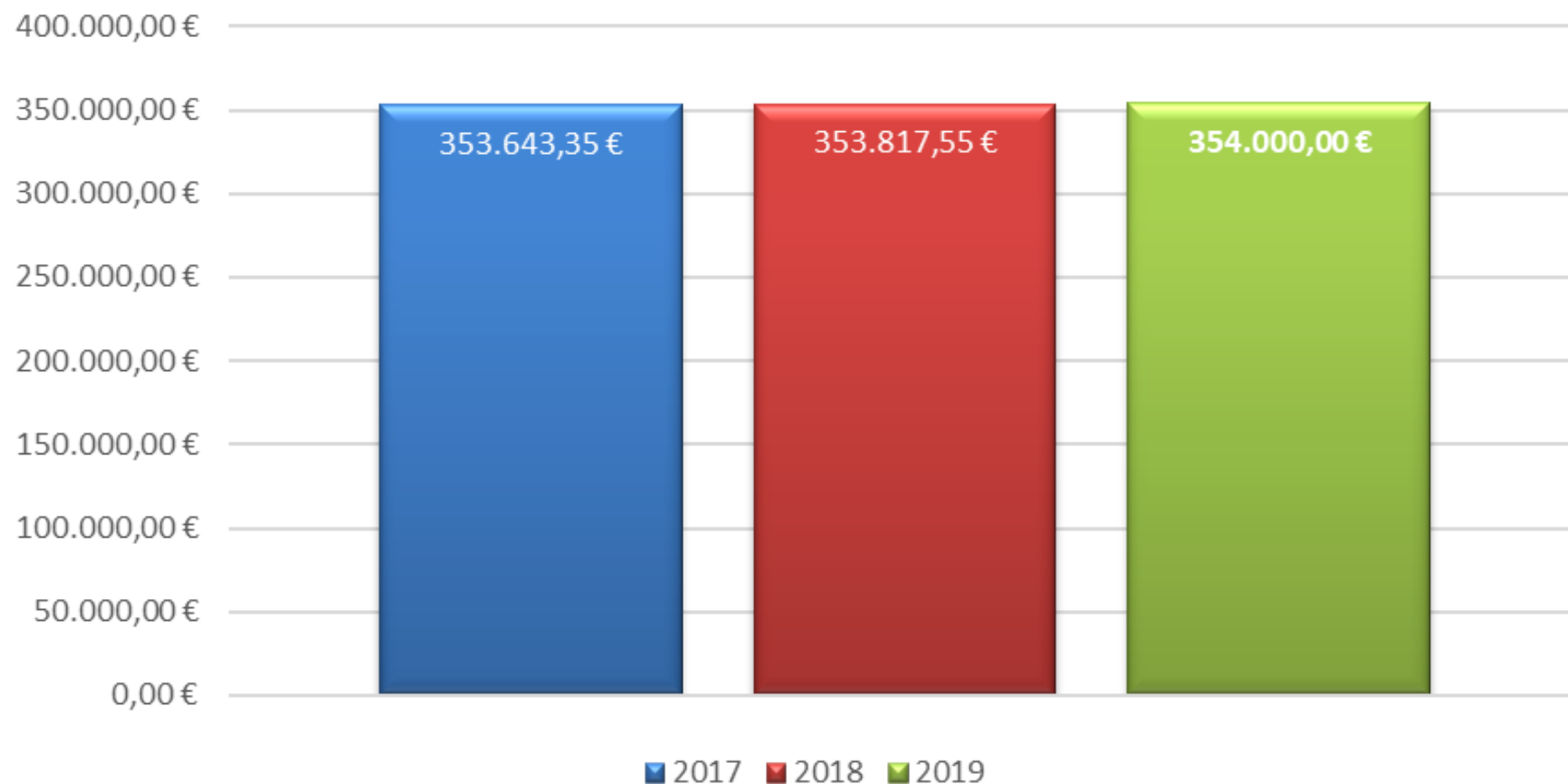
Verwaltungshaushalt



Vermögenshaushalt



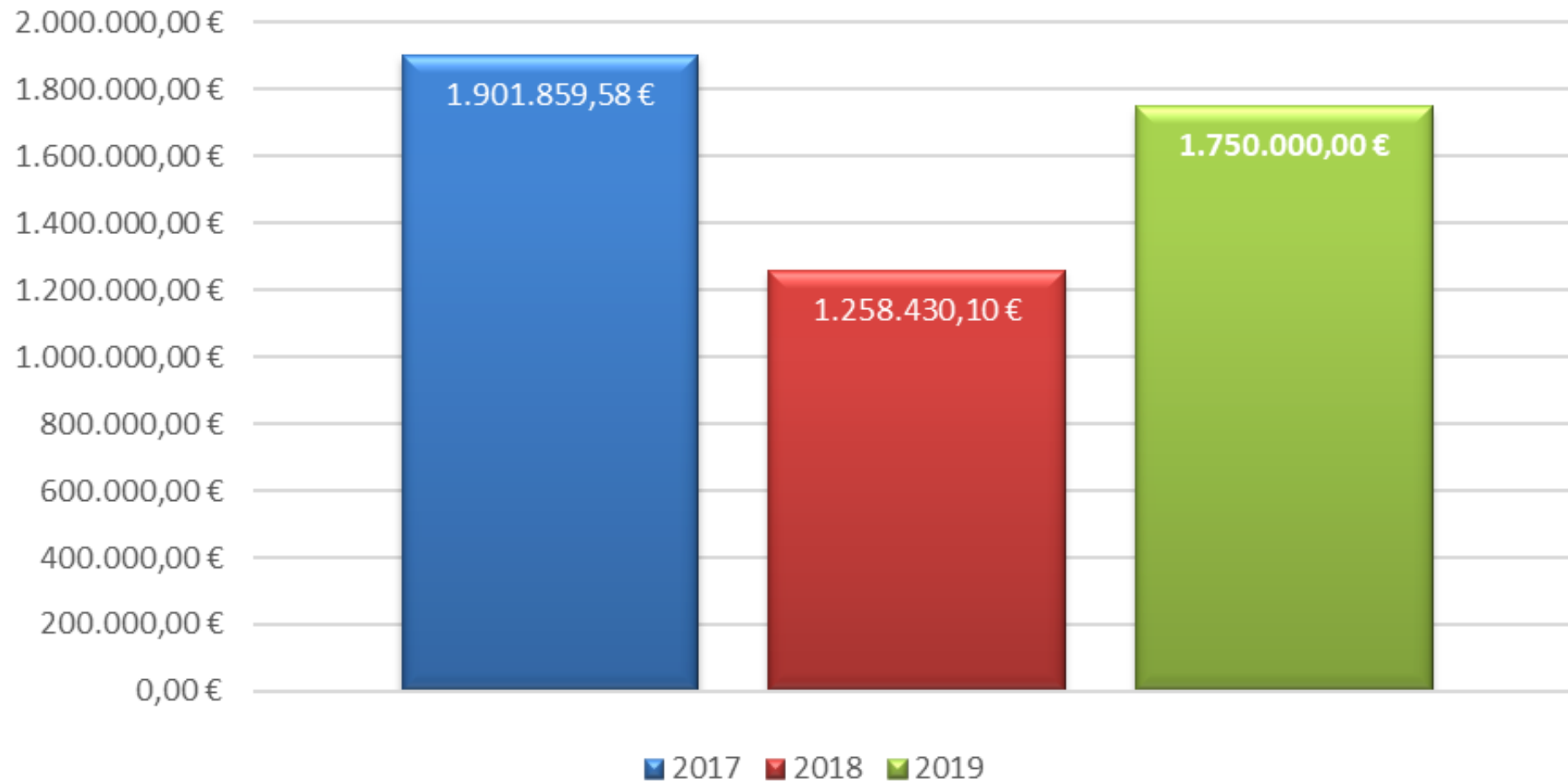
## Grundsteuer A und B



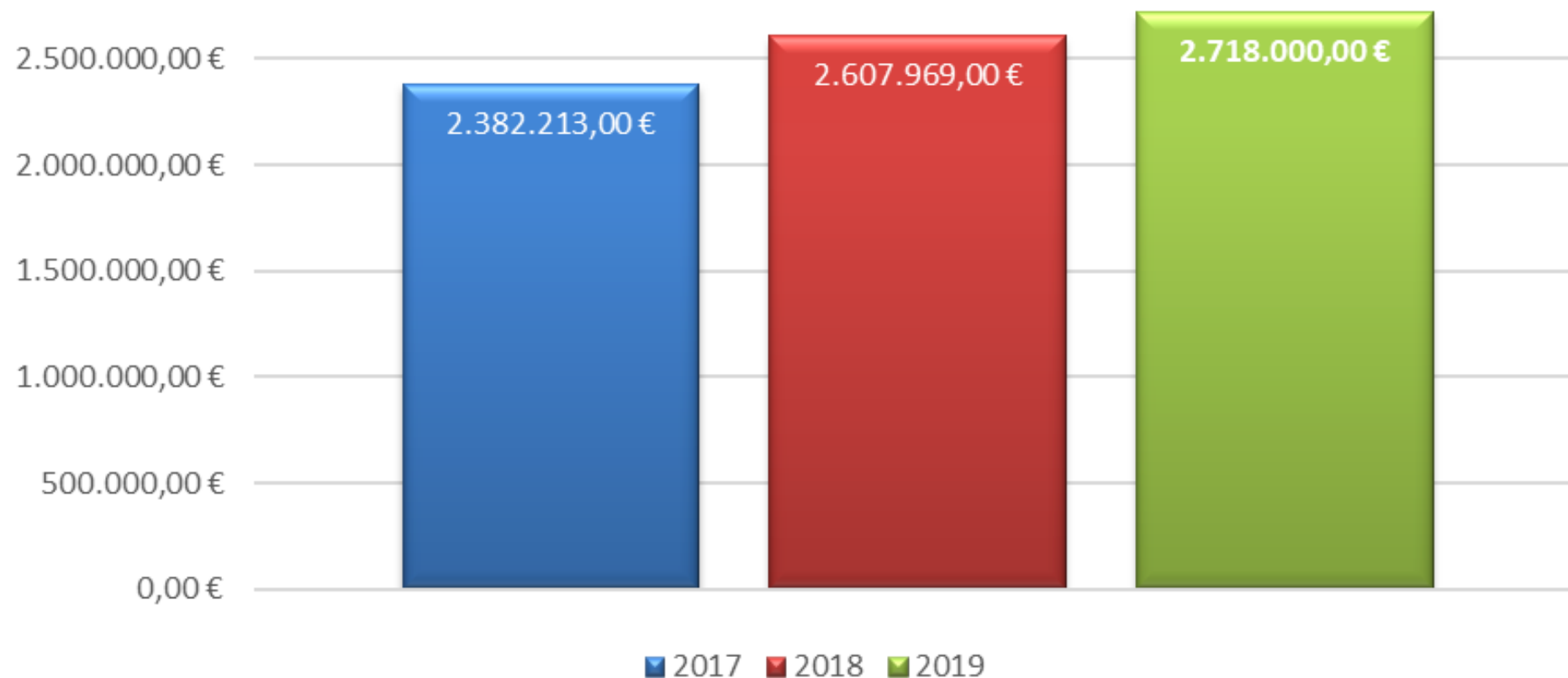
# EINNAHMEN



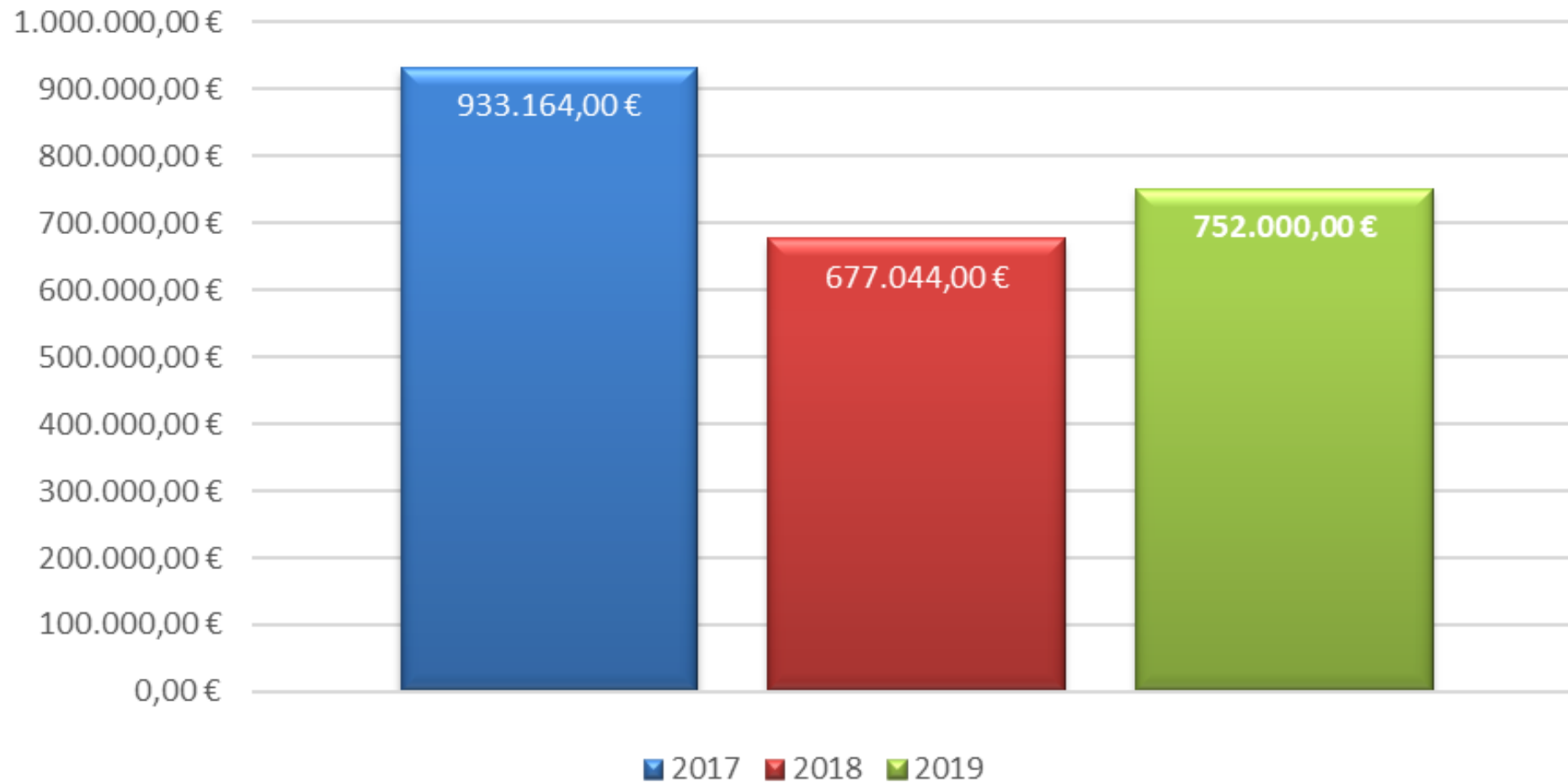
## Gewerbesteuer



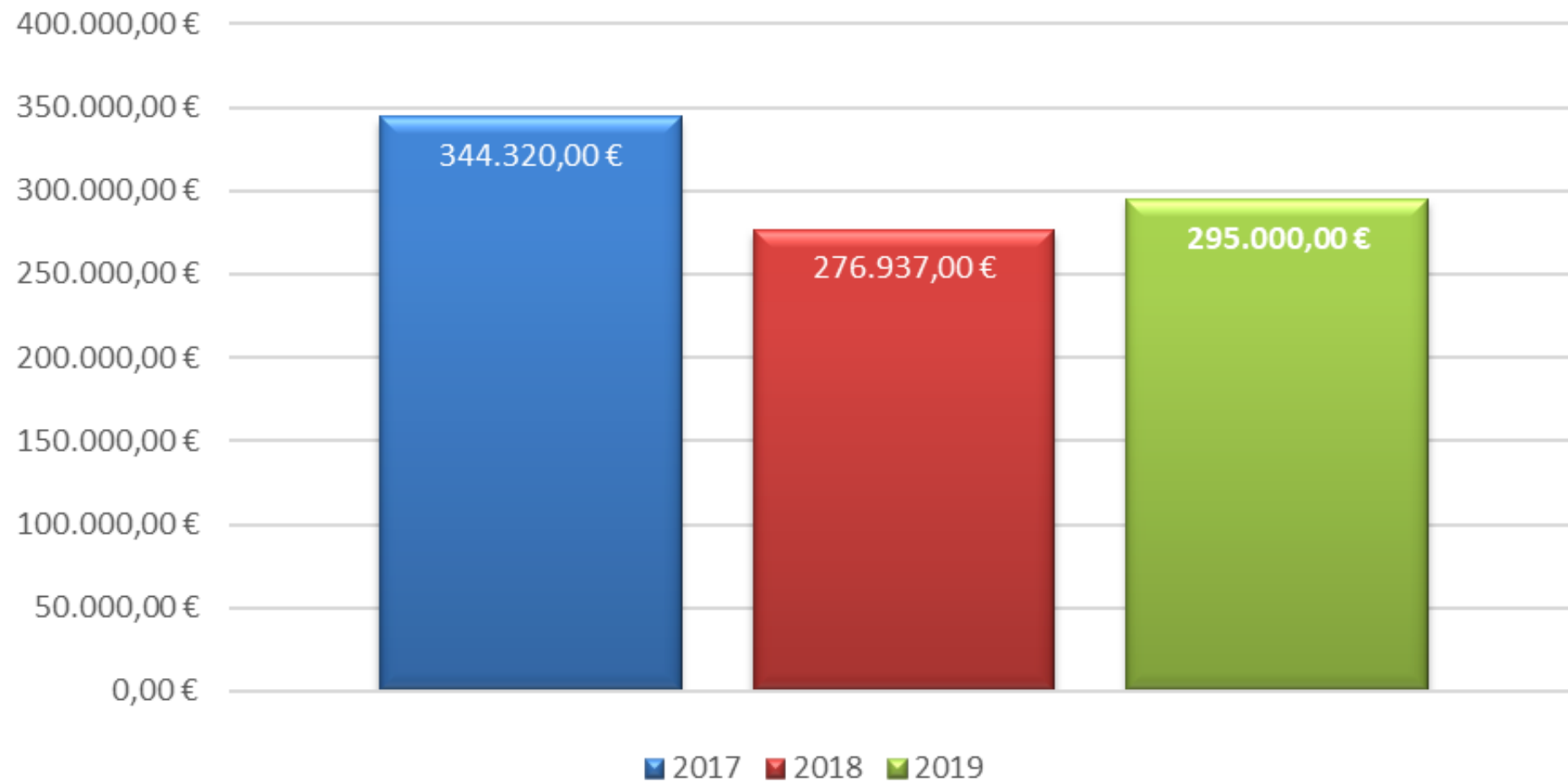
## Umsatz- und Einkommensteuerbeteiligung sowie Einkommensteuerersatz



## Schlüsselzuweisungen

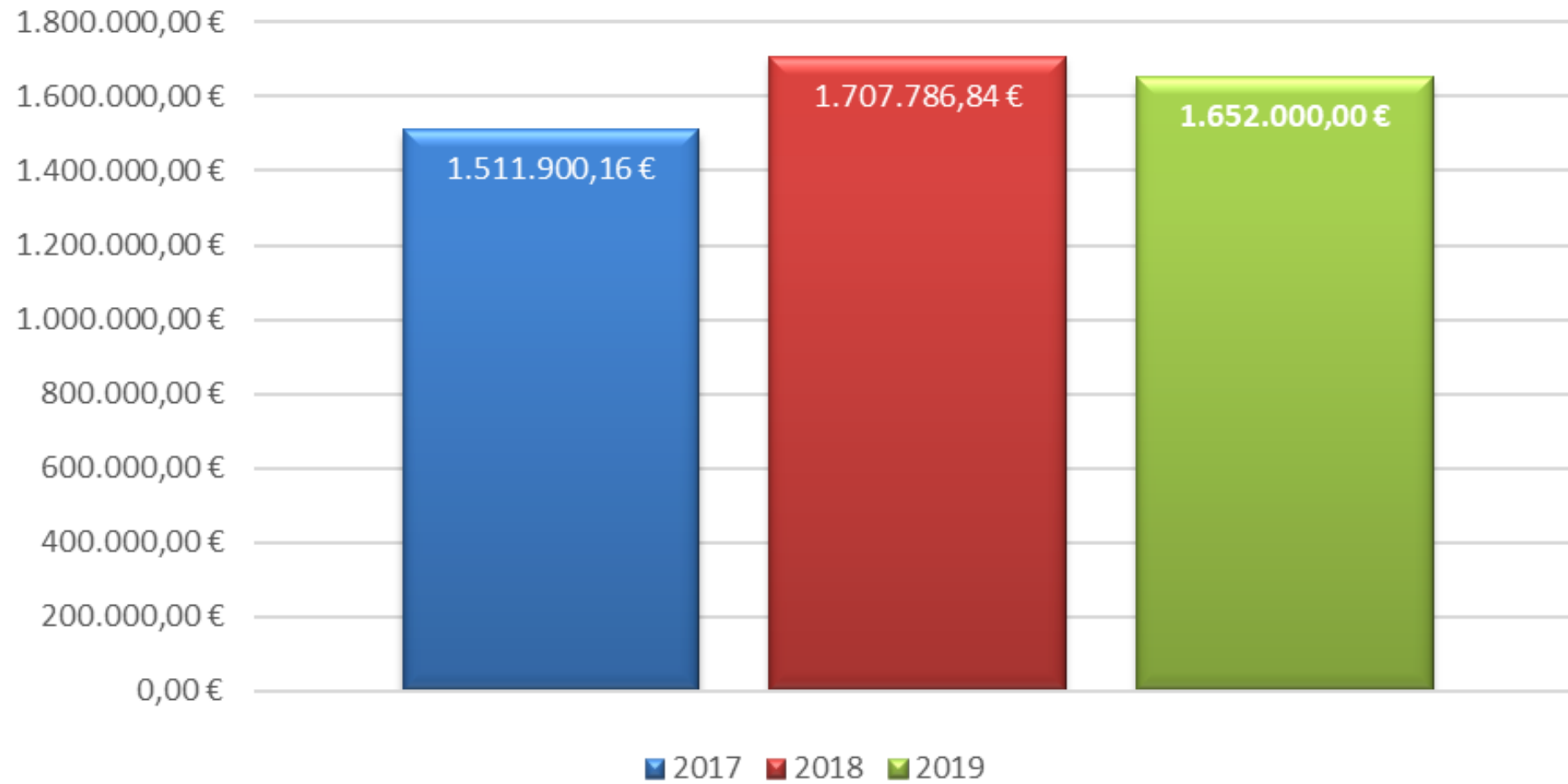


## Gewerbesteuerumlage



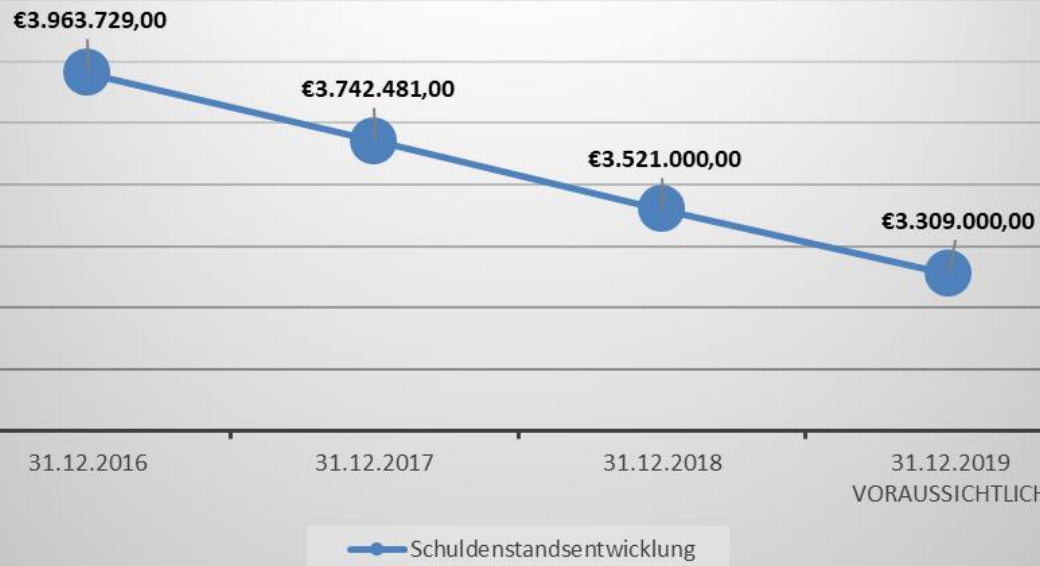
# AUSGABEN

## Kreisumlage



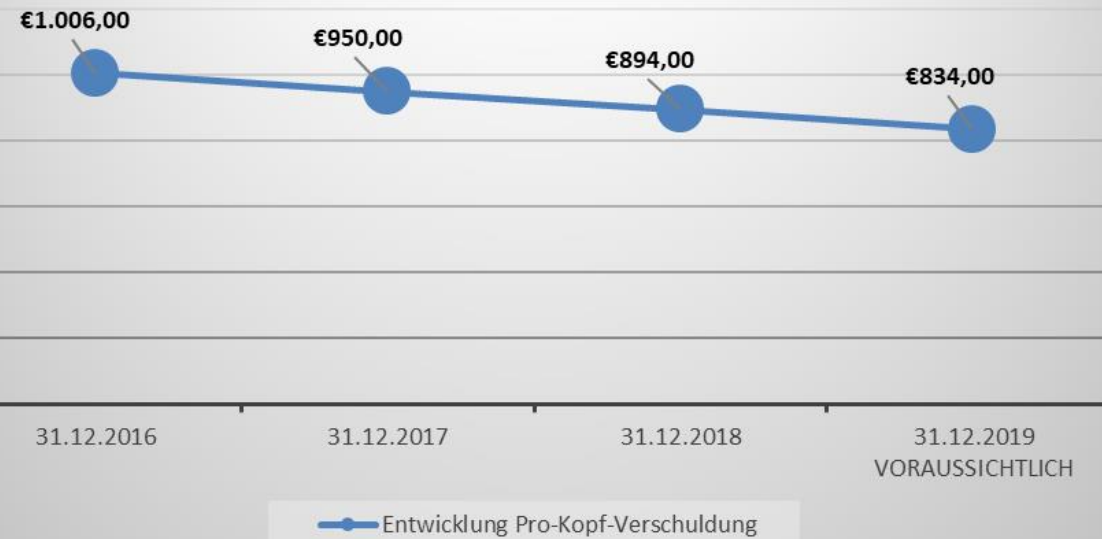


## Schuldenstand



## Pro-Kopf-Verschuldung

Einwohner Stand 30.06.2018: 3.967



# SCHULDEN

# RÜCKBLICK UND AUSBLICK



ALLGEMEIN



# KIP – SANIERUNG RATHAUS





**KIP – SANIERUNG RATHAUS**



**Zukünftige Entwicklung der Stadt Seßlach**  
**Auftaktveranstaltung zum ISEK mit Bürgerdialog**  
**am Mittwoch, den 16. Oktober 2019**  
**um 19.00 Uhr im Musikzimmer der Grund- und Mittelschule Seßlach**

Liebe Mitbürgerinnen, liebe Mitbürger,

die Stadt Seßlach gilt als „Perle im Coburger Land“. Dies ist nicht zuletzt zahlreichen baulichen Maßnahmen zu verdanken, mit denen in den letzten Jahrzehnten die Innenstadt als Wohn- und Gewerbestandort aufgewertet wurde.

Neben der hohen Wohnqualität bietet Seßlach seinen Bürgerinnen und Bürgern ein vielfältiges sportliches, kulturelles und kulinarisches Angebot sowie eine gute Infrastruktur. Die Einwohnerzahl und die Zahl der Arbeitsplätze in der Stadt entwickeln sich zudem vergleichsweise positiv. Dennoch stellt sich die Frage, wie sich die Stadt Seßlach weiterentwickeln soll? Heute werden die Weichen gestellt, wie nachfolgende Generationen im Ort leben werden.

Antworten darauf soll das ISEK für Seßlach liefern. ISEK steht für „Integriertes Städtebauliches Entwicklungskonzept“, welches in den nächsten Monaten mit finanzieller Unterstützung der Regierung von Oberfranken aus Mitteln der Städtebauförderung erstellt wird.

Auch der Stadtteil Gemünda ist aufgrund des historischen Ortskerns schon viele Jahrzehnte im Städtebauförderungsprogramm. Neben dem ISEK für Seßlach wird auch ein Konzept für Gemünda erarbeitet.

An der Erstellung des ISEK sollen Politik, Verwaltung, die beauftragten Fachplaner und die Bürgerinnen und Bürger mitwirken.

Deshalb lädt die Stadt Seßlach alle interessierten Bürgerinnen und Bürger herzlich zu einer Auftaktveranstaltung am

**16. Oktober 2019**

um 19.00 Uhr in das Musikzimmer der Grund- und Mittelschule Seßlach ein.

Ziel der moderierten Auftaktveranstaltung ist es, erste Handlungsfelder und -schwerpunkte der Stadtentwicklung aus Sicht der Bürgerinnen und Bürger zu definieren. Es besteht ausreichend Gelegenheit, zu verschiedenen Themenbereichen Anmerkungen und Anregungen zu hinterlassen und mit den Fachplanern zu diskutieren.

Ich freue mich auf einen zahlreichen Besuch.

Ihr  
  
Maximilian Neeb  
1. Bürgermeister



# ISEK

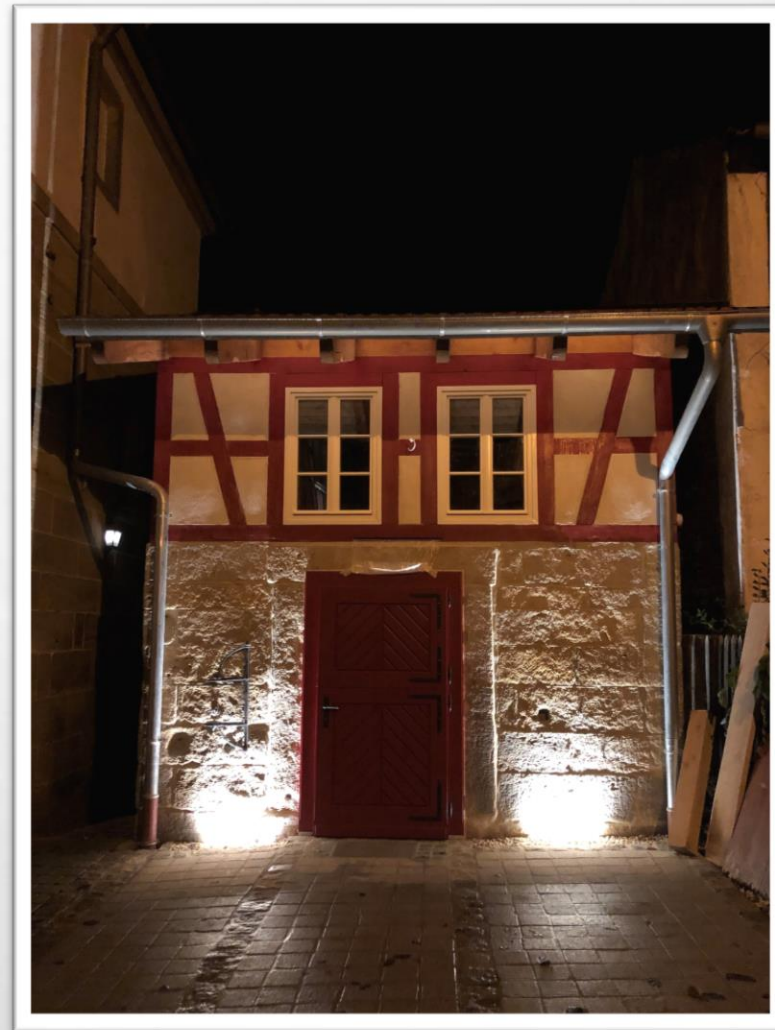
INTEGRIERTES STADTENTWICKLUNGSKONZEPT





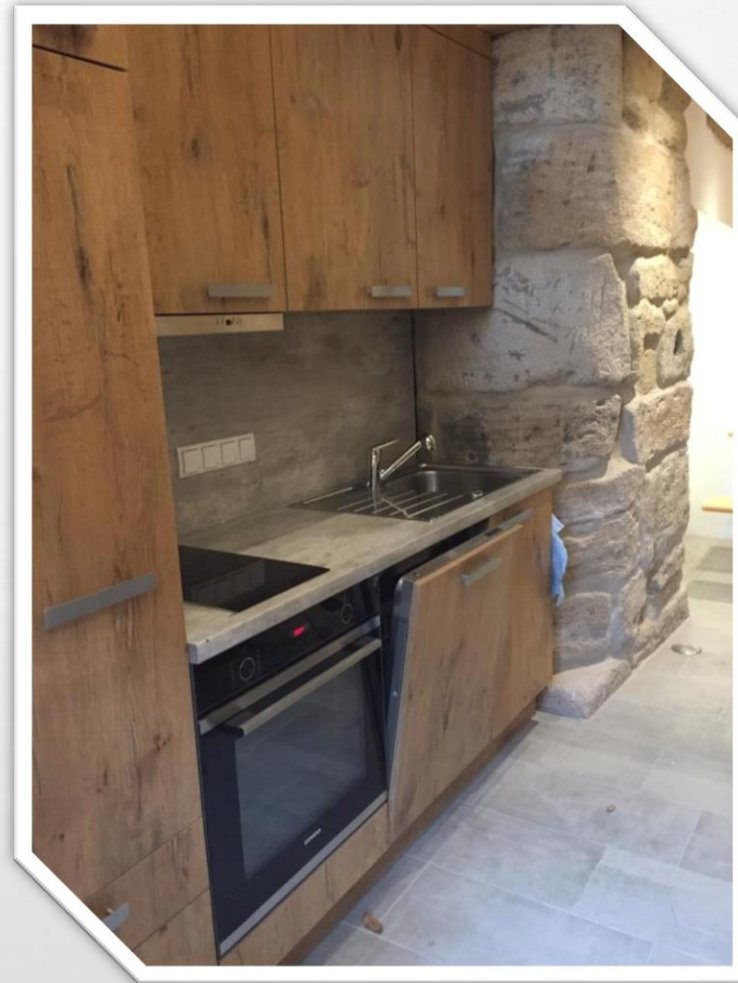
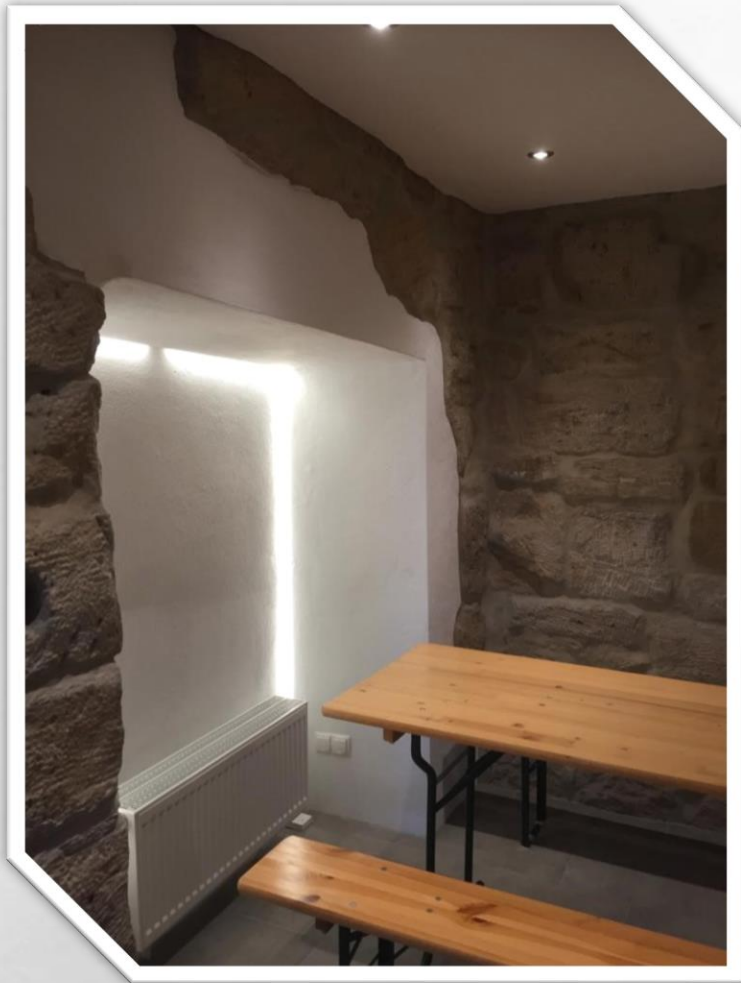
# ALTE SCHMIEDE

SANIERUNG DURCH BRAUHAUSFREUNDE

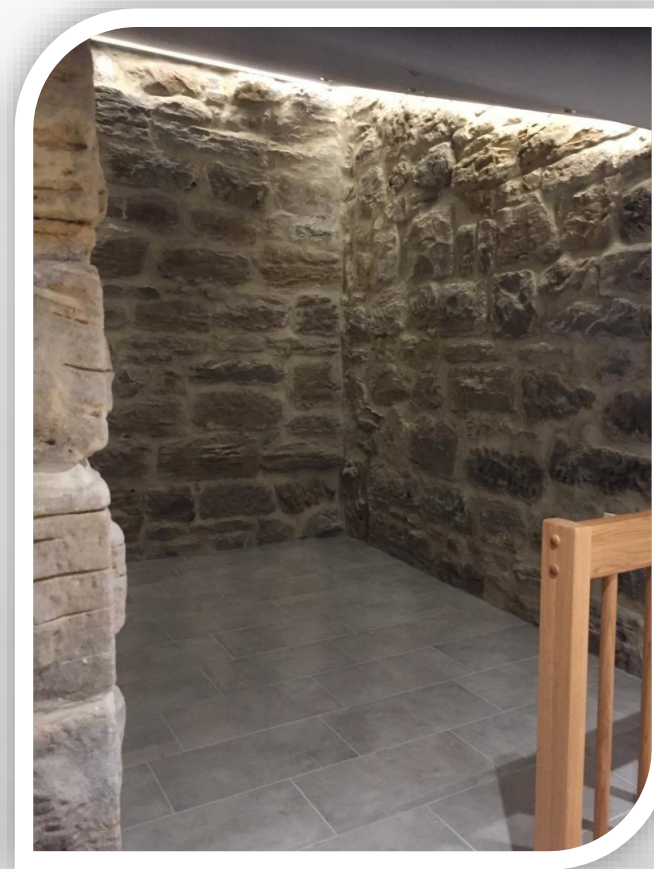


**ALTE SCHMIEDE**





**ALTE SCHMIEDE**



**ALTE SCHMIEDE**





**STADTMAUER**





# STAATSSTRAßE 2204



**KREISSTRAÙE HEILGERSDORF**





# DORFERNEUERUNG GLEISMUTHHAUSEN - MERLACH





# DORFERNEUERUNG OBERELLDORF - UNTERELLDORF





# MATINEE MERLACH





**BR-RADLTOUR**





**FEUERWEHR / JUGENDFEUERWEHR**





# NEUGRÜNDUNG BRK-JUGEND



**ALARMIERUNGS-APP**





**ERSATZPFLANZUNGEN DURCH DEN BAUHOF**





**BAUHOF – NEUER SCHLEPPER**



**SIND SIE SCHON ABONNENT?**

**DAS AMTS- UND MITTEILUNGSBLATT DER STADT SEßLACH ERSCHEINT IN DER  
REGEL 14-TÄGIG (AUßER JAHRESWECHSEL, URLAUBSZEIT).**

**ABO-BESTELLSCHNEIDUNG UNTER 09569 9225-0, INFO@SESSLACH.DE ODER UNTER  
WWW.SESSLACH.DE ALS DOWNLOAD DATEI.**

**BEZUGSPREIS: 21,80 EURO (INKL. MWST.) FÜR CA. 25 AUSGABEN PRO JAHR.**



**AMTS- UND MITTEILUNGSBLATT**



Alle 14 Tage findet der Generationentreff statt.  
Die Termine können Sie dem Amts- und Mitteilungsblatt entnehmen.

# GENERATIONENTREFF



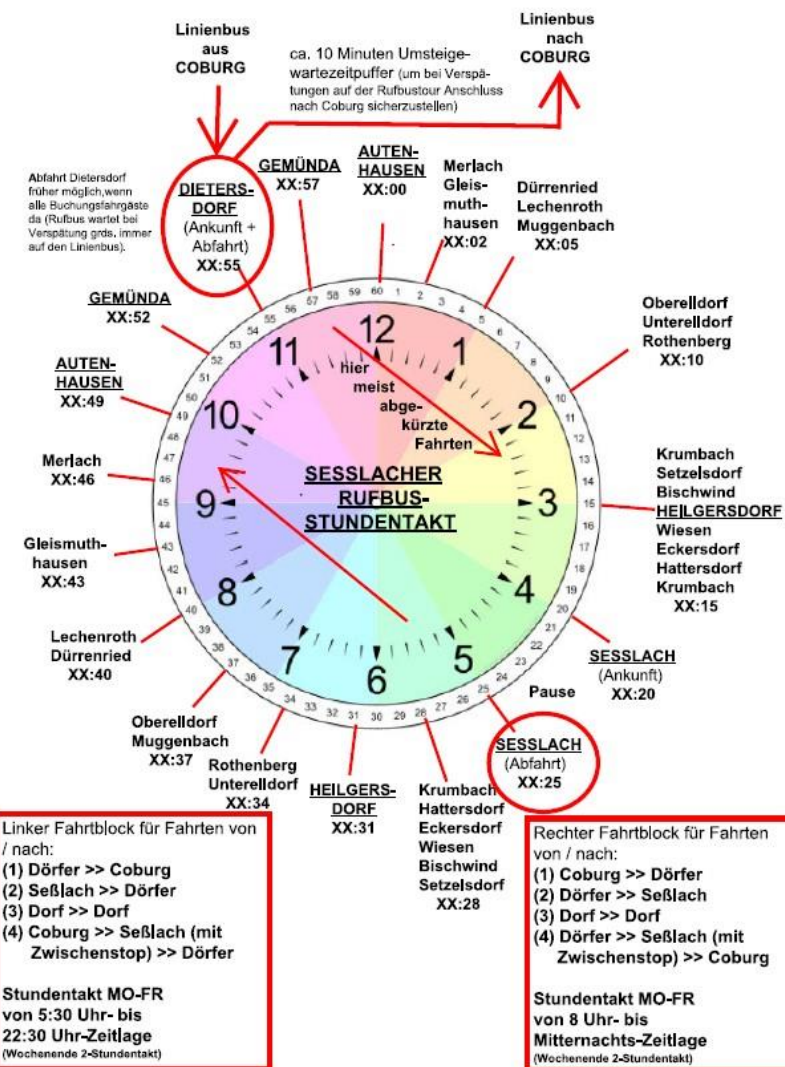
**FELDGESCHWORENE**



# AUFRUF WAHL- HELFER

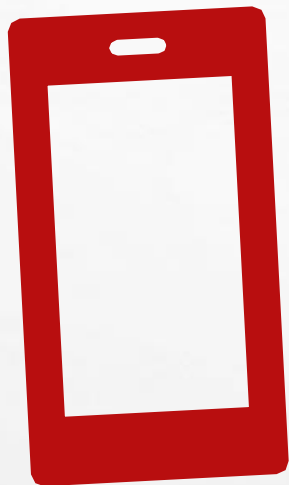


# ÖPNV



Stand: 09.12.2018 // Hinweis: Rufbusfahrzeiten sind Richtzeiten (keine festen Fahrzeiten wie bei Linienbussen), da abhängig von Buchungszahl.  
 >> Fahrplan (als PDF-Datei) auf OVf-Homepage ([www.ovf.de](http://www.ovf.de)) downloadbar.





**BÜRGER-SERVICE-APP**







# KINDERTAGESSTÄTTEN

$$M = 1 : 1000$$
$$M = 1 : 1000$$


# NEUBAUGEBIETE





**INVESTITIONEN – WASSER UND ABWASSER**



**INITIATIVE RODACHTAL – BACKEN UND BRAUEN**





**FREIZEITANLAGE AUTENHAUSEN**





**FREIZEITANLAGE AUTENHAUSEN**



# ÄRZTEHAUS MIT APOTHEKE

und 6 Komfort-Appartements mit Balkon  
im 2. OG, Aufzug vorhanden

**Bauträger:**  
Geissmann Immobilien GmbH & Co. KG  
Bahnhofstraße 149 · 96145 Seßlach  
**Ihr Ansprechpartner  
für Gewerbebau:**  
Roland Thommes · Tel.: 06551 12-264

**Bauausführung:**  
STREIF GmbH  
Josef-Streif-Straße 1 · 54595 Weinsheim  
**Ihr Ansprechpartner für  
Ein- und Zweifamilienhausbau:**  
Anton Müller · Tel.: 0176 30502429



# ÄRZTEHAUS

## Sonderpreis der Initiative Rodachtal



Sebold - Seßlach

## Diakoniestation - Dietersdorf



# AUSZEICHNUNGEN



## Eiserne Rose – Landkreis Coburg



Sebald - Seßlach

## Trinkerl - Gemünda



# AUSZEICHNUNGEN

## „Boden:ständig-Preis 2019“



# AUSZEICHNUNGEN



# SEßLACH IST EINER DER 100 GENUSSORTE BAYERNS



SEßLACH - EINER DER 100 GENUSSORTE BAYERNS

# RÜCKBLICK UND ORTSSPEZIFISCHE THEMEN



**KRUMBACH**





**BUSHALTESTELLE**



**ORTSSPRECHER**





**FRÄNKISCHER  
THEATERSOMMER**  
**LANDESBÜHNE OBERFRANKEN**

**FRÄNKISCHER THEATERSOMMER 2020**



**VERLÄNGERUNG PACHTVERTRAG  
TEICHANLAGE KRUMBACH**



# **DIE BÜRGERINNEN UND BÜRGER HABEN DAS WORT**



**ES IST NICHT GENUG,  
ZU WISSEN,  
MAN MUSS AUCH ANWENDEN;  
ES IST NICHT GENUG,  
ZU WOLLEN,  
MAN MUSS AUCH TUN.**

**JOHANN WOLFGANG VON GOETHE**